

# BACCALaurÉAT PROFESSIONNEL MÉTIER DU COMMERCE ET DE LA VENTE

Niveau 4 en 2 ans

Le titulaire du Bac Professionnel Commerce exerce son activité dans le secteur du commerce de détail, de produits ou de service. Il s'agit aussi bien de grands magasins à succursales, d'entreprise de vente par correspondance, de magasins franchisés ou de détaillants sédentaires indépendants.

## CONTENU

Vente, Gestion commerciale, Cadre économique et juridique, Animation, Promotion, Prévention Santé Environnement, Certificat de sauveteur secouriste du travail, Activités personnelles, Mathématiques, Français, Langue vivantes, Histoire-Géographie Education Civique, Arts appliqués et Culture artistique, Education Physique et Sportive.

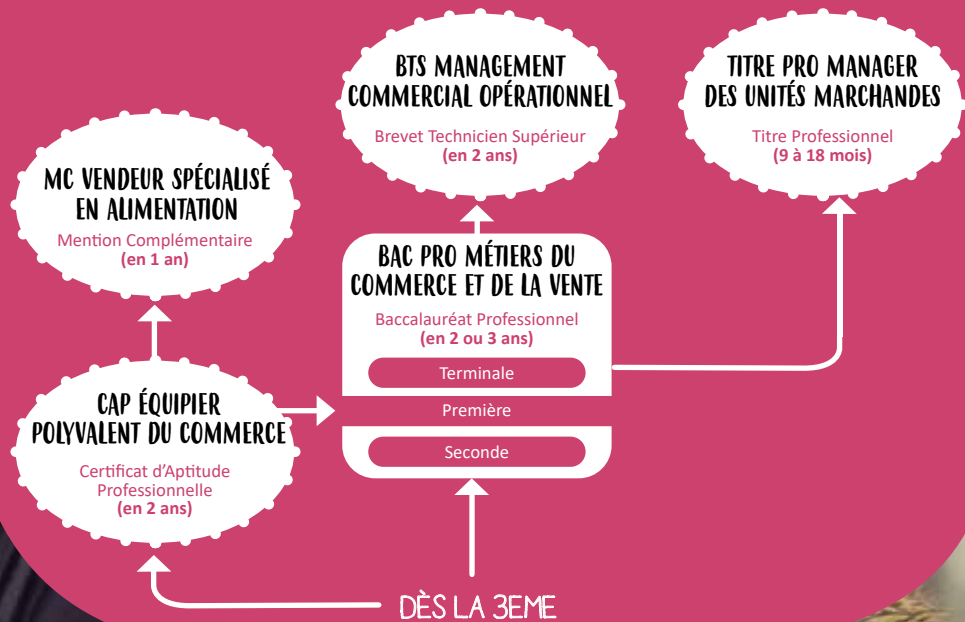
## ALTERNANCE

La formation se déroule en alternance entre l'entreprise d'accueil et le Centre de formation.

## DÉBOUCHÉS

Le titulaire de ce Bac Pro, peut entrer dans la vie active en tant qu'employé commercial. Grâce à cette formation polyvalente, il peut travailler sur différents postes de travail (Vendeur en alimentation, multimédia, automobile ou vendeur dans la grande distribution,...) des grands magasins.

# PARCOURS DE FORMATION DE LA FILIÈRE VENTE COMMERCE



APP : Contrat d'apprentissage / CP : Contrat de professionnalisation / FC : Formation continue

## MÉTIERS DU COMMERCE

	ARDENNES	AUBE	MARNE	HAUTE-MARNE	ACCÈS FORMATION
VENTE - COMMERCE - GESTION					
Cap Equipier Polyvalent du Commerce	●	●	●**	●**	APP, CP, FC
Bac Pro Métiers du Commerce et de la Vente	●	●	●	●**	APP, CP, FC
MC Vendeur Spécialisé en Alimentation	●				APP, CP, FC
Titre Pro Manager des Unités Marchandes			●		APP, CP, FC
BTS Management Commercial Opérationnel			●	●**	APP, CP, FC

\* Formations pouvant se dérouler sur un site différent en fonction des effectifs

\*\* Marne : Châlons-en-Champagne et Reims / Haute-Marne : Chaumont et Saint-Dizier

### ARDENNES

129 avenue Charles de Gaulle  
08008 Charleville Mézières  
Cedex  
03 24 33 02 24  
contact@almea-formations-08.fr

### AUBE

9 rue Robert Keller  
10151 Pont Sainte Marie  
Cedex  
03 25 81 08 01  
contact@almea-formations-10.fr

### MARNE

32 rue Benjamin Franklin  
51016 Châlons-en-Champagne  
Cedex  
03 26 69 25 85  
contact@almea-formations-51.fr

### HAUTE-MARNE

1 rue Albert Camus  
52904 Chaumont  
Cedex 9  
03 25 35 09 09  
contact@almea-formations-52.fr

[www.almea-formations.fr](http://www.almea-formations.fr)

